



Dados Estatísticos

Janeiro/Dezembro 2014

Setor cloro-álcalis - análise de mercado

Cloro - indicadores

Cloro - consumo setorial

Soda cáustica - indicadores

Soda cáustica - consumo setorial

Ácido clorídrico - indicadores

Hipoclorito de sódio - indicadores

Fontes: informações das empresas do setor e sistema aliceweb - MDIC

Obs.: onde não indicado, os valores estão em toneladas

análise do mercado - setor cloro-álcalis



Setor cloro-álcalis – Janeiro.Dezembro 2014

A produção de cloro registrou variação positiva de 1% no período janeiro/dezembro de 2014 em comparação com o mesmo período de 2013.

O consumo setorial de cloro (vendas totais somadas aos usos cativos) também apresentou variação positiva de 0,6%.

A taxa média de utilização da capacidade instalada foi de 83,7%, 0,8% maior que em igual período de 2013. O nível de utilização de capacidade em dezembro ficou em 86%.

Com relação à soda cáustica, a produção foi de 1.386,3 mil toneladas produzidas contra 1.379,3 mil toneladas do mesmo período de 2013, com variação positiva de 0,5%.

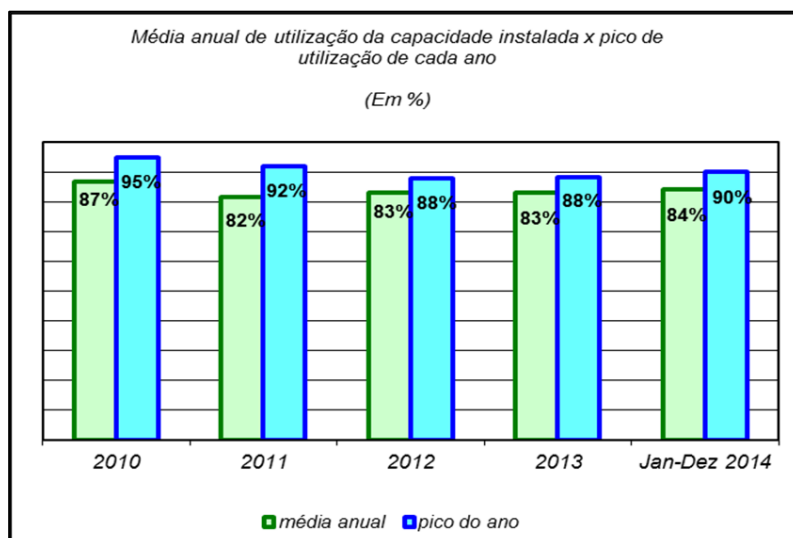
As vendas totais foram 0,8% maiores em relação ao mesmo período de 2013.

As importações de soda foram 6,8% maiores, com 1.168,2 mil toneladas importadas no período.

cloro - indicadores



Cloro	Janeiro/Dezembro		Variação %
	2013	2014	
Produção	1.247.924	1.260.510	1,0
Uso Cativo	1.093.033	1.094.518	0,1
Vendas Totais	159.972	166.533	4,1
Nível de Utilização (%)	83,0	83,7	0,8
Importação	7.629	6.993	(8,3)
Consumo Aparente	1.255.553	1.267.503	1,0

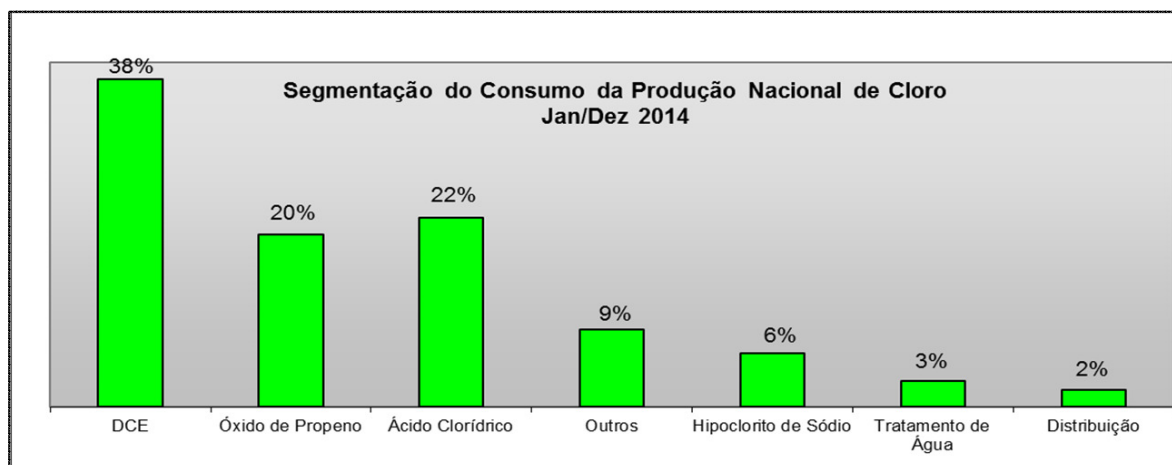


Capacidade instalada de cloro em dezembro/2014: 1.565 mil ton/ano.

cloro - consumo setorial da produção nacional



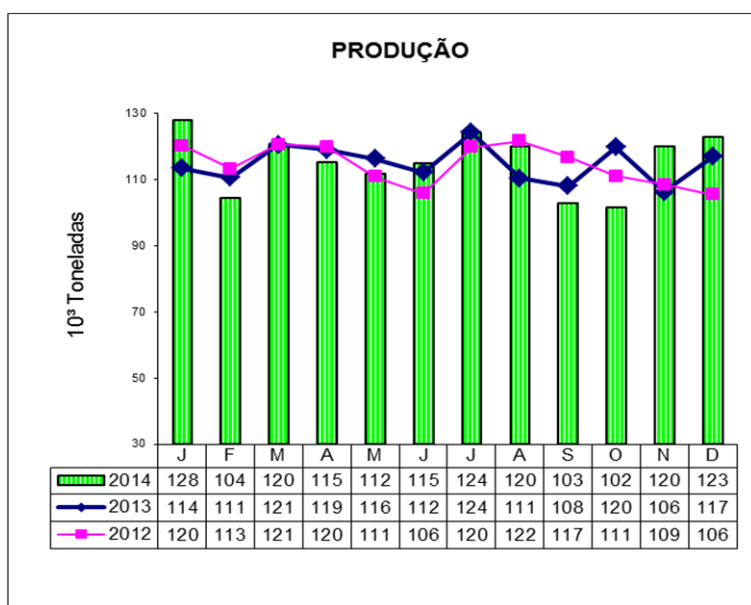
Cloro	Janeiro/Dezembro		Variação % 2014/2013	Estrutura 2014
	2013	2014		
USO CATIVO	1.093.033	1.094.518	0,1	86,8
DCE - DICLOROETANO	493.021	472.816	(4,1)	37,5
ÓXIDO DE PROPENO	224.191	257.707	14,9	20,4
ÁCIDO CLORÍDRICO	293.267	281.280	(4,1)	22,3
HIPOCLORITO DE SÓDIO	73.606	74.675	1,5	5,9
OUTROS/PERDAS	8.948	8.040	(10,1)	0,6
VENDAS TOTAIS	159.972	166.533	4,1	13,2
METALURGIA/SIDERURGIA	20	20	...	0,0
PAPEL/CELULOSE	5.137	4.925	(4,1)	0,4
QUÍMICA/PETROQUÍMICA	97.024	95.834	(1,2)	7,6
TRATAMENTO DE ÁGUA	36.185	37.041	2,4	2,9
DISTRIBUIÇÃO	21.606	28.713	32,9	2,3
TOTAL (VENDAS + USO CATIVO)	1.253.005	1.261.051	0,6	100,0



soda cáustica líquida - indicadores



Soda cáustica	Janeiro/Dezembro		Varição %
	2013	2014	No ano
Produção	1.379.341	1.386.318	0,5
Uso Cativo	151.910	140.010	(7,8)
Vendas Totais	1.185.705	1.195.130	0,8
<i>Vendas Internas</i>	1.168.354	1.169.123	0,1
<i>Vendas Externas</i>	17.351	26.007	49,9
Importação	1.093.384	1.168.170	6,8
Consumo Aparente	2.455.374	2.528.481	3,0

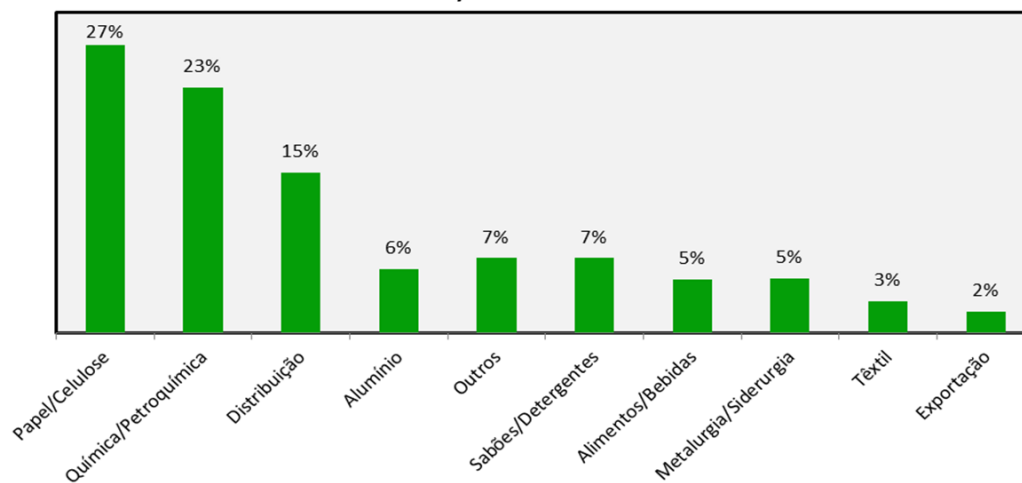


soda cáustica líquida - consumo setorial da produção nacional



Soda cáustica	Janeiro/Dezembro		Variação %	Estrutura
	2013	2014	2014/2013	2014
USO CATIVO	151.910	140.010	(7,8)	10,5
HIPOCLORITO DE SÓDIO	88.792	87.430	(1,5)	6,5
ÓXIDO DE PROPENO	4.710	3.394	(27,9)	0,3
PAPEL/CELULOSE	13.392	6.855	(48,8)	0,5
SALMOURA	21.512	20.459	(4,9)	1,5
CONTROLE POLUIÇÃO/PERDAS	23.504	21.872	(6,9)	1,6
VENDAS TOTAIS	1.185.705	1.195.130	0,8	89,5
MINERAIS NÃO-METÁLICOS	29.494	24.164	(18,1)	1,8
METALURGIA/SIDERURGIA	72.109	67.974	(5,7)	5,1
ALUMÍNIO	114.346	71.483	(37,5)	5,4
PAPEL/CELULOSE	326.423	339.420	4,0	25,4
QUÍMICA/PETROQUÍMICA	200.533	201.070	0,3	15,1
SABÕES/DETERGENTES	74.828	89.817	20,0	6,7
TÊXTIL	43.292	40.618	(6,2)	3,0
ALIMENTOS/BEBIDAS	83.842	65.742	(21,6)	4,9
TRATAMENTO DE ÁGUA	16.908	15.077	(10,8)	1,1
DISTRIBUIÇÃO	186.610	208.853	11,9	15,6
EXPORTAÇÃO	17.351	26.007	49,9	1,9
OUTROS	19.969	44.905	124,9	3,4
TOTAL (VENDAS + USO CATIVO)	1.337.615	1.335.140	(0,2)	100,0

Segmentação do Consumo da produção Nacional de soda cáustica
Jan/Dez - 2014



ácido clorídrico - indicadores



Ácido clorídrico	Janeiro/Dezembro		Varição (%)
	2013	2014	2014/2013
Produção	293.697	281.272	(4,2)
Uso Cativo	67.646	64.894	(4,1)
Vendas Totais	223.825	215.367	(3,8)

Consumo setorial	Janeiro/Dezembro		Varição (%)
	2013	2014	2014/2013
METALURGIA/SIDERURGIA	27.806	26.814	(3,6)
PAPEL/CELULOSE	5.765	5.604	(2,8)
QUÍMICA/PETROQUÍMICA	96.360	96.025	(0,3)
SABÕES/DETERGENTES	597	538	(9,9)
TÊXTIL	376	323	(14,1)
ALIMENTOS	35.429	29.164	(17,7)
TRATAMENTO DE ÁGUA	1.200	2.646	120,5
DISTRIBUIÇÃO	54.124	51.092	(5,6)
OUTROS	2.168	3.161	45,8
TOTAL	223.825	215.367	(3,8)

hipoclorito de sódio - indicadores



<i>Hipoclorito de sódio</i>	<i>Janeiro/Dezembro</i>		<i>Variação (%)</i>
	<i>2013</i>	<i>2014</i>	<i>2014/2013</i>
Produção	73.523	74.646	1,5
Uso Cativo	957	726	(24,1)
Vendas Totais	72.481	73.957	2,0

<i>Consumo setorial</i>	<i>Janeiro/Dezembro</i>		<i>Variação (%)</i>
	<i>2013</i>	<i>2014</i>	<i>2014/2013</i>
METALURGIA/SIDERURGIA	764	1.014	32,8
PAPEL/CELULOSE	2.751	3.292	19,7
QUÍMICA/PETROQUÍMICA	20.267	22.003	8,6
SABÕES/DETERGENTES	8.658	8.785	1,5
TÊXTIL	460	587	27,6
ALIMENTOS	1.709	1.580	(7,5)
TRATAMENTO DE ÁGUA	3.449	5.047	46,3
DISTRIBUIÇÃO	34.124	31.582	(7,4)
OUTROS	300	67	(77,7)
TOTAL	72.481	73.957	2,0